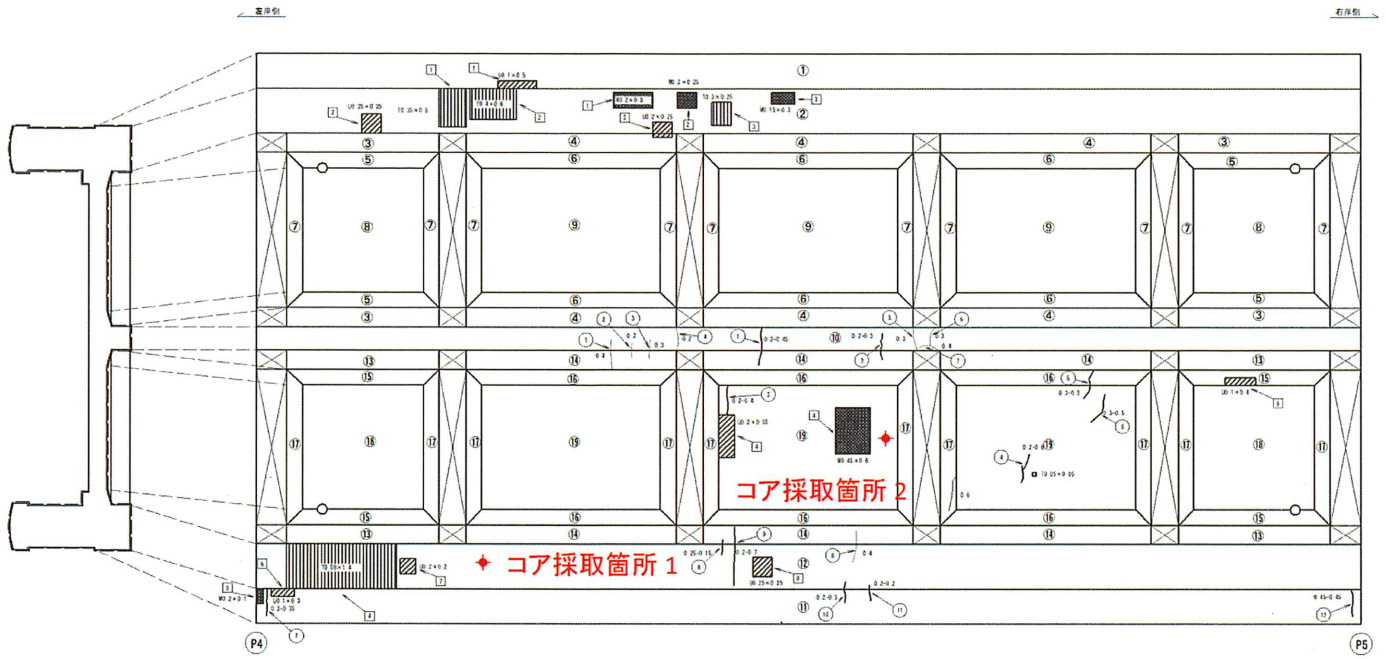


防災・安全交付金事業 千代富橋橋梁改修(その2)工事

採取コア ブラックライト照射試験

第5径間

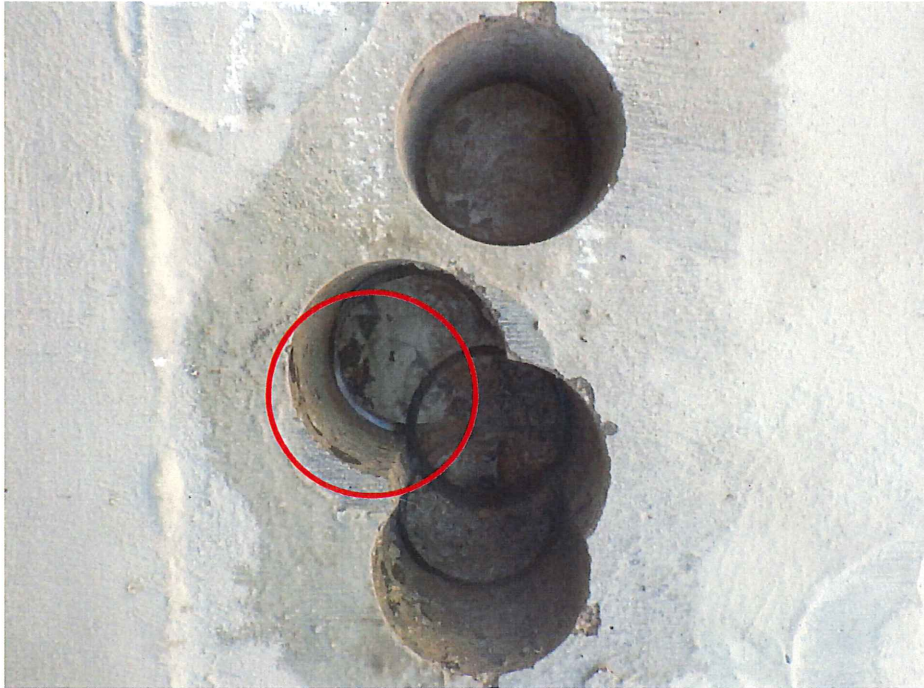


コア採取箇所 1

1. コア採取状況



2. コア採取完了

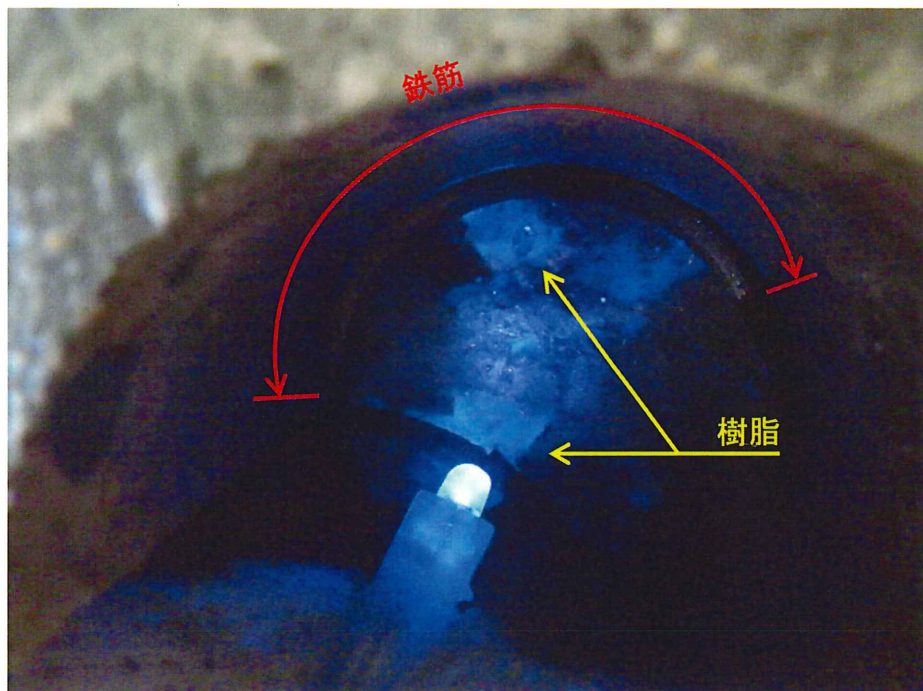


3.  部拡大



4. ブラックライト照射

鉄筋周囲への樹脂充填確認



5. コア採取孔 埋戻し・樹脂注入状況



コア採取箇所 2

1. コア採取状況



2. コア採取完了

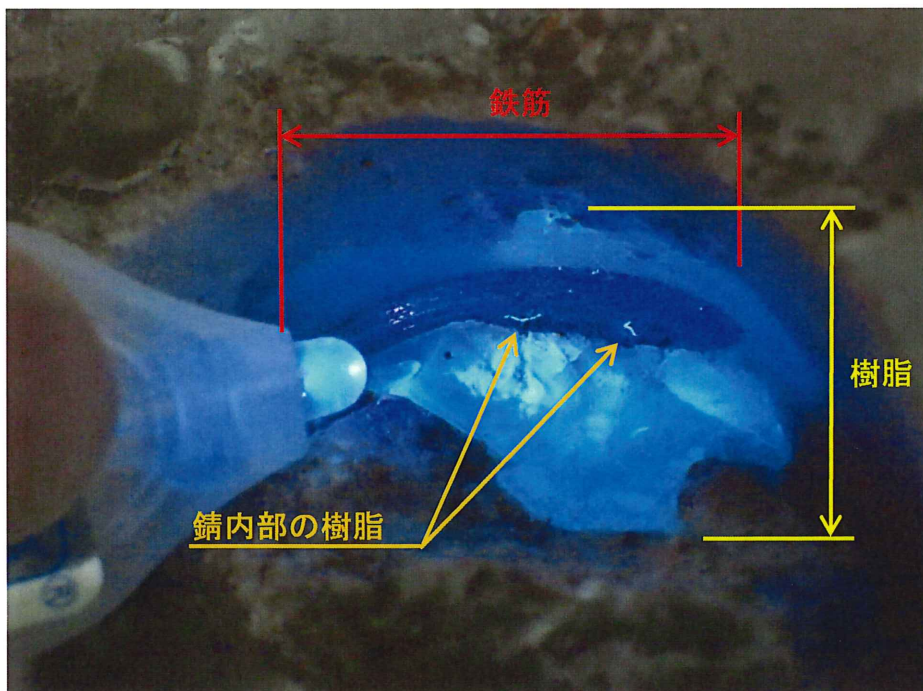


3. ○部拡大



4. ブラックライト照射

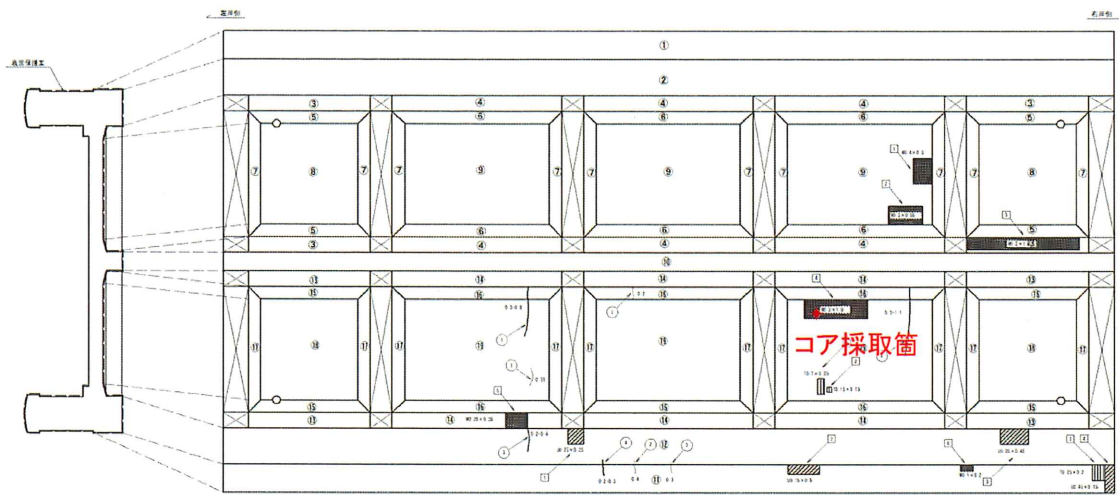
鉄筋周囲及び鑄内部への樹脂充填確認



5. コア採取孔 埋戻し・樹脂注入状況



第6径間



1. コア採取状況

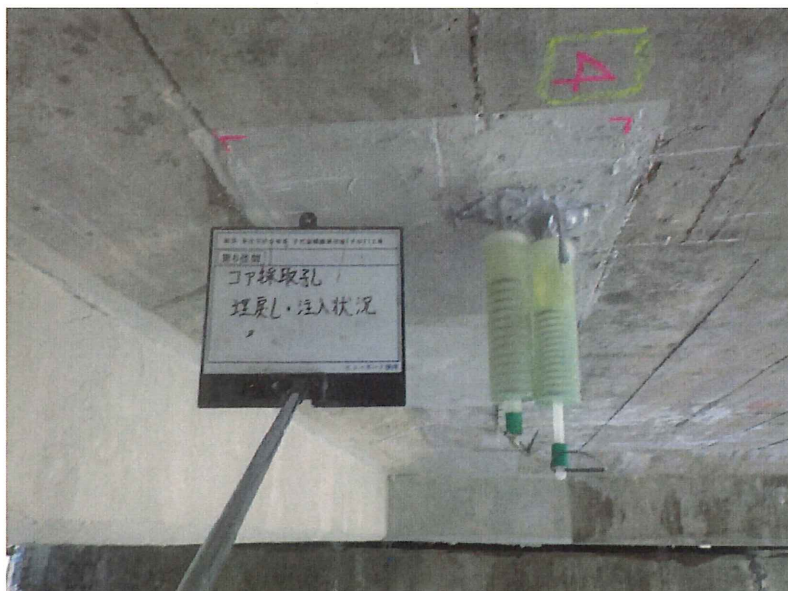


2. コア採取完了

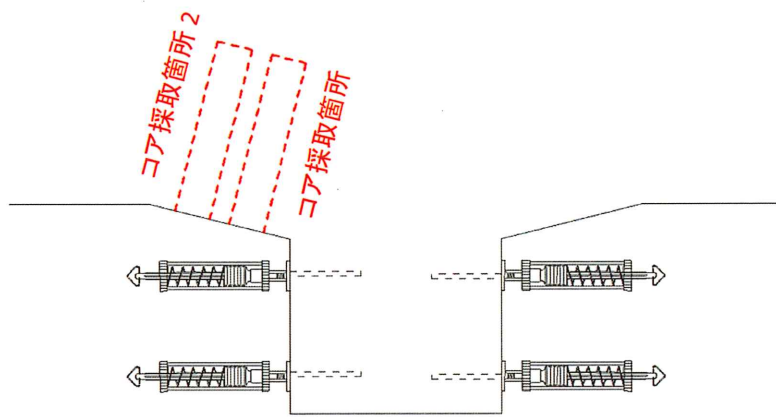
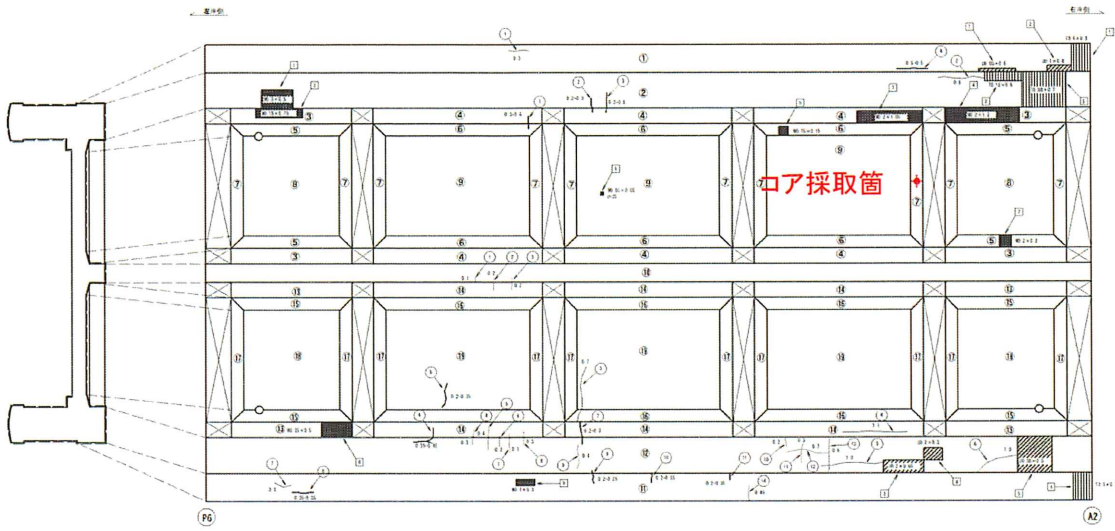


3. ブラックライト照射 (別添)

4. コア採取孔 埋戻し・樹脂注入状況



第7径間



1. コア採取状況



2. コア採取箇所 1 コア採取完了



3. コア採取箇所 1 ブラックライト照射 (別添)

4. コア採取孔 埋戻し・樹脂注入状況

